

RENDEZ-VOUS RÉCURRENTS

Vos interlocuteurs privilégiés

Tél. 02 32 96 90 14

PARTICIPATION DES HABITANTS

- Elhadji-Malick Dia
elhadji-malick.dia@mairie-elbeuf.fr
- Frantz Fereol
frantz.fereol@mairie-elbeuf.fr

DÉVELOPPEMENT DURABLE

- Valérie Biyoundoudi-Legrand
valerie.biyoundoudi-legrand@mairie-elbeuf.fr
- Solène Villain
solene.villain@mairie-elbeuf.fr

Je participe...

Proposé par : Médiateurs Démocratie locale et Développement durable

La permanence « Je participe... » vous permet de faire savoir votre volonté de :

- Monter un projet citoyen
- Contribuer à l'organisation de manifestations elbeuviennes.
- Rejoindre la brigade du tri
- Et bien d'autres projets...
- **Tous les mercredis, dans l'espace Maison du projet, de 14h à 18h, entrée libre sans inscription.**

Atelier bricolage

Proposé par : Médiateurs Démocratie locale et Développement durable

Venez créer, fabriquer, bricoler avec d'autres habitants ! Lors de ces ateliers, vous pourrez :

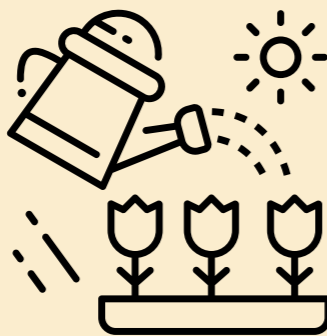
- Concevoir des éléments pour la scénographie de la ville.
- Fabriquer des produits écologiques.
- Bricoler à partir de matériaux recyclés, Do It Yourself
- **Les jeudis et vendredis, de 14h à 16h dans l'espace Petit atelier. Sur inscription à l'accueil.**

Atelier jardinage

Proposé par : Médiateurs Démocratie locale et Développement durable ville d'Elbeuf sur Seine

Venez jardiner avec d'autres habitants dans les potagers municipaux ! Que vous soyez débutant ou expérimenté, ces ateliers sont l'occasion de partager vos connaissances et d'en acquérir de nouvelles, pour un jardinage respectueux de l'environnement.

- **Les vendredis de 9h à 10h30, sans inscription. Rendez-vous devant l'Atelier 23 à 9h, départ à 9h15.**



Repair café

Proposé par : Médiateurs Démocratie locale et Développement durable

Venez réparer vos objets cassés (électroménager et petits meubles) avec les réparateurs bénévoles !

Proposez vos services de réparateur bénévole.

Informations et prise de rendez-vous à l'accueil du mardi au samedi.

- **Les samedis, de 10h à 12h, dans l'espace Petit atelier, sur rendez-vous.**



Rencontre avec les Raconteurs de ville

Proposé par : Raconteurs de ville

Les raconteurs de ville sont un groupe de citoyens engagés dans la transmission d'histoires personnelles et éléments historiques concernant la ville d'Elbeuf sur Seine : anciennes manufactures, anciens commerces, Maison des templiers, etc. Venez échanger avec eux autour de ces thématiques diverses !

- **Tous les mardis, de 14h à 16h, dans l'espace Maison du projet, sans inscription.**

Permanence de la Police municipale

Proposé par : Police municipale

Vous souhaitez obtenir des renseignements, partager vos préoccupations, ou signaler des problèmes ?

La Police municipale d'Elbeuf sur Seine vous reçoit sans rendez-vous, lors de cette permanence.

- **Tous les mardis, de 16h à 18h, dans l'espace Bulle de confidentialité, entrée libre.**

Ordin'@ire, espace numérique

L'espace numérique est en accès libre aux horaires d'ouverture de l'Atelier 23. Un accompagnement est possible sur rendez-vous auprès des médiatrices numériques (contact ci-dessous), des animations thématiques y sont également organisées (lire ci-dessous et dans la programmation au verso).

Médiatrices numériques

Proposé par : Médiatrices numériques du Centre communal d'action sociale (CCAS) d'Elbeuf sur Seine

Les médiatrices numériques du CCAS vous proposent un accompagnement personnalisé et des conseils pour développer vos compétences numériques :

- Prise en main des outils numériques
- Création et gestion de boîtes mails
- Aide aux démarches administratives
- Aide à l'accès aux droits en ligne (chèque énergie, C2S...)

Inscriptions :

Valérie Lapierre au 06 62 83 89 94
Déborah Cuadrado au 07 61 31 15 93

- **Du mardi au vendredi de 10h à 17h. Ateliers individuels sur rendez-vous, dans l'espace numérique Ordin'@ire.**

@NIE

Proposé par : Média Formation

@nie est un dispositif d'accompagnement numérique vers l'insertion et l'emploi. Il vous accompagne dans :

- La prise en main des outils numériques
- L'aide aux démarches de recherche d'emploi et de formation
- L'aide aux démarches administratives en ligne

- **Tous les jeudis, de 14h à 16h30, dans l'espace Bulle de confidentialité, entrée libre sans inscription.**



Pourquoi venir à l'Atelier 23 ?

L'Atelier 23 se veut un lieu de vie et d'échange au cœur de la ville, où se croisent associations et partenaires locaux, contribuant à développer ainsi la participation citoyenne, faciliter la transition écologique et redynamiser le quartier.

Le rez-de-chaussée comporte un accueil, un espace d'exposition, lieu permanent d'échanges et de rencontres entre habitants, associations et institutions, un espace numérique (Ordin'@ire) avec des ordinateurs en libre accès ainsi qu'une bulle de confidentialité pour des entretiens et de l'accompagnement individuel.

Le premier niveau, baptisé Le Petit atelier, est l'espace dédié au bricolage (Repair café, repair textile et ateliers de scénographie). Il comporte un espace central isolé, appelé Le labo, dédié au ponçage, à la peinture, au vernissage...

23 rue de la République à Elbeuf sur Seine.
Tél. 02 32 96 90 14

Ouvert :

- Mardi, mercredi et vendredi, de 10h à 18h
- Jeudi, de 11h à 18h
- Samedi, de 10h à 17h

PROGRAMMATION

MARS-AVRIL 2025

Atelier numérique « Mon espace citoyen »

Proposé par : Médiatrices numériques du Centre communal d'action sociale (CCAS) d'Elbeuf sur Seine

Les médiatrices numériques du CCAS vous proposent un atelier collectif pour découvrir et utiliser le site Mon espace citoyen. Ce portail permet d'effectuer vos démarches en lignes.

Sur inscription auprès de Déborah Cuadrado au 07 61 31 15 93.

• **Mercredi 5 mars, de 14h à 16h, dans l'espace numérique Ordin'@ire.**

Autres dates : 12, 19 et 26 mars

Atelier numérique « Éducartable »

Proposé par : Médiatrices numériques du Centre communal d'action sociale (CCAS) d'Elbeuf sur Seine

Les médiatrices numériques du CCAS vous proposent un atelier collectif sur le thème : « Éducartable »

Sur inscription auprès de Déborah Cuadrado au 07 61 31 15 93.

• **Judi 6 mars, de 10h à 12h, dans l'espace numérique Ordin'@ire.**

Autres dates : 13, 20 et 27 mars

Un petit tour... Les Clés de la réussite

Proposé par : Service Démocratie locale et Développement durable ville d'Elbeuf sur Seine

Rejoignez-nous pour une balade au forum Les Clés de la Réussite ! Vous pourrez découvrir les offres d'emploi près de chez vous. Venez avec votre CV et votre lettre de motivation !

• **Judi 6 mars, rendez-vous à l'accueil à 10h, sans inscription.**



Visite de l'atelier 23

Proposé par : Service Démocratie locale et Développement durable ville d'Elbeuf sur Seine

Les médiateurs et les citoyens impliqués dans la création de l'Atelier 23 vous proposent une visite du lieu. Celle-ci vous permettra de découvrir le lieu, ses installations et les activités proposées.

• **Samedi 8 mars, entrée libre entre 14h et 16h, sans inscription.**

Autres dates : 15, 22, 29 mars



Fresque du numérique

Proposé par : Service Démocratie locale et Développement durable ville d'Elbeuf sur Seine

Atelier de sensibilisation à l'occasion des Digital Clean up days. « La fresque du numérique » est un atelier ludique, qui explore l'impact des usages numériques sur l'environnement.

Inscription à l'accueil de l'Atelier 23 (18 places disponibles pour adultes et + de 12 ans).

• **Samedi 15 mars, de 10h à 12h30.**



Balade des Raconteurs de ville

Proposé par : Les Raconteurs de ville et la Métropole Rouen Normandie

Les Raconteurs de ville d'Elbeuf sur Seine s'emparent du sujet de la Reconstruction. Ils vous emmènent pour une balade à travers la ville afin de vous présenter l'histoire et les histoires de la reconstruction elbeuvienne en s'attachant, entre autres, aux commerçants.

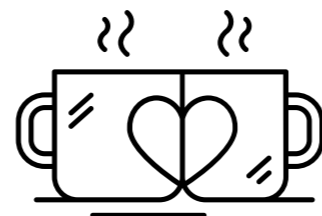
Informations et inscription : patrimoine@metropole-rouen-normandie.fr / 02 35 52 95 45

• **Samedi 15 mars, départ du rond-point François Mitterrand à 15h**

Café santé « Hygiène de vie »

Proposé par : Atelier Santé Ville

• **Mercredi 19 mars, de 10h à 12h, à l'Atelier 23, sans inscription**



Masterclass maloya

Proposé par : Pascal Moutien, citoyen

Pascal Moutien, un habitant d'Elbeuf sur Seine, vous invite à découvrir la maloya, musique traditionnelle réunionnaise !

• **Samedi 22 mars, de 16h à 17h, sans inscription.**



Atelier numérique « Maîtriser les savoirs de base »

Proposé par : Médiatrices numériques du Centre communal d'action sociale (CCAS) d'Elbeuf sur Seine

Les médiatrices numériques du CCAS vous proposent un atelier collectif pour découvrir le numérique et maîtriser les savoirs de base.

Sur inscription auprès de Déborah Cuadrado au 07 61 31 15 93.

• **Mercredi 2 avril, de 14h à 16h, dans l'espace numérique Ordin'@ire.**

Autres dates : 9, 16, 23 et 30 avril

Atelier numérique « Naviguer sur Internet »

Proposé par : Médiatrices numériques du Centre communal d'action sociale (CCAS) d'Elbeuf sur Seine

Les médiatrices numériques du CCAS vous proposent un atelier collectif pour apprendre à naviguer sur Internet.

Sur inscription auprès de Déborah Cuadrado au 07 61 31 15 93.

• **Judi 3 avril, de 10h à 12h, dans l'espace numérique Ordin'@ire.**

Autres dates : 10, 18 et 24 avril



L'Atelier 23 vous invite au festival Couleurs d'Afrique

Proposé par : Service Démocratie locale et Développement durable ville d'Elbeuf sur Seine

L'équipe de l'Atelier 23 vous donne rendez-vous hors les murs et vous invite à la retrouver au festival Couleurs d'Afrique.

• **Samedi 5 avril, salle Franklin, sans inscription.**

Fresque du climat

Proposé par : Service Démocratie locale et Développement durable ville d'Elbeuf sur Seine

Atelier ludique d'intelligence collective durant lequel les participants se sensibilisent aux causes et aux effets du changement climatique.

Inscription à l'accueil de l'Atelier 23 (18 places disponibles pour adultes et + de 12 ans).

• **Mercredi 16 avril, de 14h à 16h30.**

Inauguration de la saison au Potager expérimental Ampère

Proposé par : Service Développement durable ville d'Elbeuf sur Seine

Évènement festif durant lequel vous pourrez réaliser vos semis de fleurs, légumes et aromates, apprendre les techniques de jardinage, les méthodes de compostage et participer à une chasse aux œufs.

Inscription à l'accueil.

• **Samedi 19 avril, de 14h à 17h, au potager expérimental rue Ampère.**

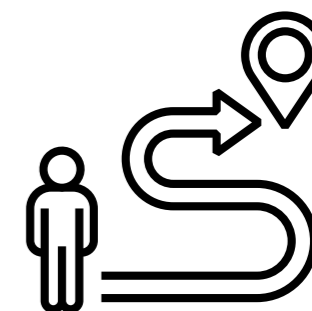


Un petit tour... Inauguration de la Halle aux poissons

Proposé par : Service Démocratie locale et Développement durable ville d'Elbeuf sur Seine

Sans inscription, rendez-vous à l'accueil.

• **Samedi 26 avril, après-midi, horaires à venir.**



Café santé « Vaccination, dépistage »

Proposé par : Atelier Santé Ville

• **Mercredi 30 avril, de 10h à 12h, à l'Atelier 23, sans inscription.**

