

MERCREDI 10

14H30-17H

VÉLOS SMOOTHIES (Comité régional olympique et sportif) sous réserve des stocks disponibles

14H30-18H

PARCOURS ATHLÉTISME (CORE athlétisme)

ANIMATIONS NATURE (MJC)

DÉGUSTATION ET ENQUÊTES FRUIT (Union locale CLCV)

14H30-19H

TIR LASER (ATRE)

INITIATION AU VOLLEY POUR PETITS ET GRANDS (CORE volley)

ATELIER TRICOT POMPON (Les doigts de fées fidèles)

KART À PÉDALES

ARTS DU CIRQUE (Lotromonde)

INITIATION AUX PERCUSSIONS (Culture sans frontières)

POCHOIRS SUR TOILE (Atelier créatif 76)

JEUX DE SOCIÉTÉ (Centre social du Puchot)

ATELIER D'INITIATION AU MODELAGE « Les mains dans la terre » (La roulotte scarabée)

ATELIER CÉRAMIQUE (Les Plastiqueurs)

ANIMATION LUDOTHÈQUE (Anim'Elbeuf)

ESCAPE GAME « Les mystères de la chambre verte » (Métropole Rouen Normandie). Ce jeu familial vous met au défi de résoudre des énigmes tout en apprenant quelques gestes en faveur de l'environnement.

Nombre de personne minimum : 2 (dès 7 ans, enfants accompagnés d'adulte) Max 8 pers. Le groupe qui rentre dans la tente constitue une même équipe même s'il y a 2 familles différentes. Durée : 25 min

15H-18H

COURSE D'ORIENTATION (ALBE orientation)

15H-19H

EXPOSITION, DÉMONSTRATION ET CONSTRUCTION DE MAQUETTES (ALBE modélisme)

17H

SPECTACLE SOUS LA YOURTE

EAUDYSSÉE



Dis, c'est quoi l'eau ? Un voyage désaltérant, poétique et écologique. Compagnie Ça S'peut Pas. Tout public à partir de 5 ans.

Une aventure écologique et ludique où s'entremêlent conte, musique, marionnettes et vidéo.

18H-19H

TAÏ CHI / KUNG-FU (École de kung-fu traditionnel d'Elbeuf) séances de 30 min

JEUDI 11

14H30-17H

VÉLOS SMOOTHIES (Comité régional olympique et sportif) (sous réserve des stocks disponibles)

14H30-18H

PARCOURS ATHLÉTISME (CORE athlétisme)

JEUX PÉDAGOGIQUES ET LUDIQUES AUTOUR DE LA SANTÉ (La Passerelle)

INITIATION À LA PROGRAMMATION ARDUINO (MJC)

14H30-19H

INITIATION AU BASEBALL (Ligue de baseball)

ATELIER TRICOT POMPON (Les doigts de fées fidèles)

KART À PÉDALES

ARTS DU RECYCLAGE (Lotromonde)

INITIATION AUX PERCUSSIONS (Culture sans frontières)



ANIMATIONS LUDOTHÈQUE (Anim'Elbeuf)

ATELIER « PUZZLE-MAISON » alimenté par le vélo-luciole, vélo-générateur d'électricité (La roulotte scarabée)

ESCAPE GAME « Les mystères de la chambre verte » (Métropole Rouen Normandie)



15H30 ET 17H30

SPECTACLE EN PLEIN AIR

LA MUSIQUE D'ASSIETTE



Spectacle participatif par Gérard Van Fouchett. Cette conférence absurde invite le public à vivre en groupe une expérience décalée et l'implique dans une création collective autour de l'exploration sonore des trois objets les plus utilisés au quotidien.

17H-18H

URBAN TRAINING (Global training association)

VENDREDI 12

14H30-18H

PARCOURS ATHLÉTISME (CORE athlétisme)
JEUX MATHÉMATIQUES ET D'ÉCRITURE (MJC)

14H30-19H

INITIATION AU BASEBALL (Ligue de baseball)

ATELIER TRICOT POMPON (Les doigts de fées fidèles)

KART À PÉDALES

ARTS DU CIRQUE (Lotromonde)

INITIATION AUX PERCUSSIONS (Culture sans frontières)

POCHOIRS SUR TOILE (Atelier créatif 76)

ATELIER PHOTOMATON « LE PETIT OISEAU VA SORTIR ! » (La roulotte scarabée)

ESCAPE GAME « Les mystères de la chambre verte » (Métropole Rouen Normandie)

15H30

CONTES SOUS LA YOURTE

FAIM DE L'HISTOIRE



Conte par Hélène Beuvin. Cie Contes-Gouttes. Spectacle familial à partir de 4 ans.

Des histoires ponctuées de chansons du monde pour amener les enfants à rire et à rêver.

17H30-19H

SPECTACLE SOUS LA YOURTE

MODE D'EMPLOI



Atelier d'expression du Théâtre des Bains Douches Cie Logomotive (R. Fournier et J.-P. Viot). Texte et mise en scène D. Flau-Chambrier. Avec G. Bataille, L. Jacquier, W. Lachevre, P. Manaud, M.-A. Morainville, M. Reaubourg, M. Verde.

Pendant un an, chaque semaine, une dizaine d'habitants d'Elbeuf sur Seine se sont réunis pour mettre en mots et en jeu sur le plateau du théâtre, une fiction où s'expriment avec humour les tribulations diverses et variées de l'homme et de la femme face à la recherche d'un emploi.

17H-18H

TAÏ CHI / KUNG-FU (École de kung fu traditionnel d'Elbeuf) séances de 30 min.

18H-19H

ZUMBA (Peggy Pilarczyk)

SAMEDI 13

14H30-17H

INITIATION JUDO (Comité de judo 76 + CORE judo)

14H30-18H

PARCOURS ATHLÉTISME (CORE athlétisme)

14H30-19H

INITIATION VOILE SUR OPTIMIST (CVSAE)

ATELIER CÉRAMIQUE (Les Plastiqueurs)

PARTIR EN LIVRES – LA ROULOTTE À HISTOIRES (Ville de Saint Pierre-lès-Elbeuf - atelier animé par Alice Dufay, artiste illustratrice)

FABRICATION DE BOMBES À GRAINES ET DE COQUELICOTS EN FEUTRINE (Les coquelicots)

ATELIER « ÇA PRESSE ! » initiation à la gravure et à l'imprimerie (La roulotte scarabée)

15H-18H

BAR À BADGES (Fr.kawai)

14H30-21H30

NASSER VOLANT



Champion du monde de cerfs-volants de combat, médaille d'or et médaille d'argent en Chine et en Indonésie de 2009 à 2014.

- Exposition jardin du vent dès 14h30

- Atelier de fabrication de cerfs-volants dès 15h et dans la limite des stocks disponibles.

- Vols de cerfs-volants : 16h30, 18h30, 21h30

15H30

SPECTACLE SOUS LA YOURTE

DRÔLE D'OISEAUX !

Conte par Hélène Beuvin. Cie Contes-Gouttes. À partir de 4 ans.

Des histoires d'oiseaux pour mieux parler de liberté, pour raconter les ressources des petits face aux puissants de ce monde.

18H-19H

ZUMBA (Peggy Pilarczyk)

21H30

FANFARE FUNK

LE GROS TUBE



Fanfare au groove survolté qui brasse le funk, le jazz, le reggae et l'afrobeat à la sauce acoustique.

23H

FEU D'ARTIFICE

La ville d'Elbeuf sur Seine présente



Des animations pour tous !

du 6 au 13 juillet 2019 dès 14h30, Champ de Foire

Spectacles : Jeux de plein air : Bac à sable géant
Activités sportives : Fanfare : Ateliers créatifs

INSCRIVEZ-VOUS
À LA NEWSLETTER



AU PROGRAMME

TOUS LES JOURS À PARTIR DE 14H30

ESPACE PETITE ENFANCE

BAC À SABLE GÉANT

STRUCTURES GONFLABLES

DONT JEUX D'EAU (prévoir maillots de bain et serviette - accès à certains jeux sous conditions : taille, âge...)



ACROBRANCHE

(sauf le 13 juillet - prévoir chaussures fermées)

MAQUILLAGE



HENNÉ ET BAR À ONGLES

QUARTIER LIVRES

(Médiathèque municipale La Navette)

ATELIER COUTURE

(Les doigts de fées fidèles)

FLASH MOB

chaque jour pendant l'événement.
(Retrouvez la chorégraphie sur le site de la ville à partir du 28 juin)

ESPACE ADO

Une programmation variée chaque jour (coin baby foot, ping-pong, animations BIJ) avec différents ateliers (vidéo, radio, beauté, tournoi jeux vidéo...), des sorties organisées (VTT, futsal, crossFit, laser games, visite à Paris...) et des animations sportives (beach soccer, volley, foot, basket...).

Programme complet à retrouver sur place

RESTAURATION

Vente de boissons, gaufres, crêpes, granité, pop-corn, barbe à papa, glace à l'italienne, panini (Aventure Kid's)

Vente de boissons, frites, chipolatas, merguez, pastels, beignets (Anim'Action et Mary'amiam)

SAMEDI 6

14H30-17H

INITIATION KENDO ET CHANBARA (CORE kendo)



14H30-18H

DÉCOUVERTE RUGBY (CORE rugby)

BABY-GYM parcours motricité pour les 2-5 ans (Tempo gym)

PARCOURS ATHLÉTISME (CORE athlétisme)

INITIATION AU KAYAK (CKBE)



14H30-19H

JEUX EN BOIS (À vos jeux)

FOUR À BOIS — PAINS DU MONDE (Ferme du Mathou)



POCHOIRS SUR TOILE (Atelier créatif 76)

ARTS DU CIRQUE (Lotromonde)



ATELIER CÉRAMIQUE (Les Plastiqueurs)

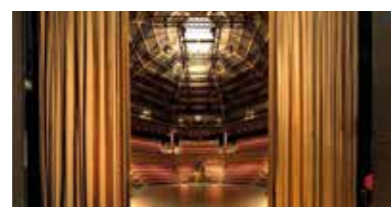
15H-18H

COURSE D'ORIENTATION (ALBE orientation)

BAR À BADGES (Fr.kawai)

17H-18H

VISITE DU CIRQUE-THÉÂTRE D'ELBEUF



(Métropole Rouen Normandie) : rendez-vous 2 rue Henry, devant le Cirque-Théâtre (gratuit sans réservation)

18H-19H

ZUMBA (Peggy Pilarczyk)

DIMANCHE 7

14H30-18H

BABY GYM (Tempo gym)

PARCOURS ATHLÉTISME (CORE athlétisme)

14H30-19H

BUBBLE FOOT, FOOT SAVON, FOOT DART (FAS Event)

JEUX EN BOIS (À vos jeux)



ARTS DU RECYCLAGE (Lotromonde)

FABRICATION DE BOMBES À GRAINES ET DE COQUELICOTS EN FEUTRINE (Les coquelicots)

CALÈCHE PATRIMOINE (Ferme du Mathou) au départ du Champ de foire, balade en ville autour des sites remarquables – départ toutes les heures.

15H-18H

BAR À BADGES (Fr.kawai)

15H30 ET 17H30

SPECTACLE EN PLEIN AIR

L'HOMME V



Pièce acrobatique et danse en solo BMX et violoncelle live. Tout public. Cie 3.6/3.4

Vincent Warin propose une rencontre surprenante dans laquelle il fait accéder le BMX à l'art, la danse, le cirque et le théâtre.

18H-19H

TAÏ CHI / KUNG-FU

(École de kung-fu traditionnel d'Elbeuf)
Séances de 30 min

LUNDI 8

14H30-17H

INITIATION JUDO (Comité de judo 76 + CORE judo)

14H30-18H

PARCOURS ATHLÉTISME (CORE athlétisme)

ATELIER ROBOTIQUE (MJC)

14H30-19H

ATELIER TRICOT POMPON (Les doigts de fées fidèles)

ANIMATIONS LUDOTHÈQUE (Anim'Elbeuf)

KART À PÉDALES



POCHOIRS SUR TOILE (Atelier créatif 76)

ARTS DU CIRQUE (Lotromonde)

INITIATION AUX PERCUSSIONS (Culture sans frontières)

18H-19H

ZUMBA (Peggy Pilarczyk)

MARDI 9

14H30-18H

PARCOURS ATHLÉTISME (CORE athlétisme)

ANIMATIONS NATURE (MJC)

14H30-19H

ATELIER TRICOT POMPON (Les doigts de fées fidèles)

KART À PÉDALES

ARTS DU RECYCLAGE (Lotromonde)

INITIATION AUX PERCUSSIONS (Culture sans frontières)

15H-18H

INITIATION AU SANDBALL (ALBE handball)

15H-19H

EXPOSITION, DÉMONSTRATION ET CONSTRUCTION DE MAQUETTES (ALBE modélisme)



17H-18H

URBAN TRAINING (Global training association)

18H-19H

TAÏ CHI / KUNG-FU

(École de kung-fu traditionnel d'Elbeuf)
Séances de 30 min



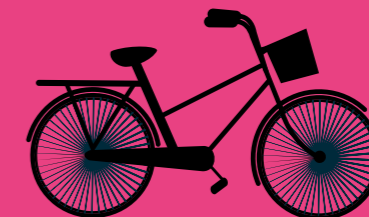
Zones fumeurs



Chiens interdits



Protégez les enfants du soleil



Parking vélo



2 roues interdits

À SAVOIR DANS L'INTÉRÊT DE TOUS !

Les enfants restent sous la responsabilité de leurs parents ou accompagnateurs adultes. Si l'enfant est laissé sans surveillance, la Ville décline toute responsabilité.



Infos au 02 32 96 50 40 www.mairie-elbeuf.fr