

critères D'attribuTion

- Posséder un jardin d'au moins 40m², pour y installer un enclos d'au moins 20m².
- Avoir un poulailler
- Poser des filets sur la basse-cour (obligation préfectorale)
- Signer la charte d'engagement

charte D'engagement Eco-poule

- Après une année, informez la Ville sur la réduction du volume de vos déchets de manière quantifiée : nombre de kilos / litres ou nombre de sacs en moins.
- Préserver les voisins en veillant à tenir les poules à distance suffisante de leur habitation
- Si vous vous trouviez dans l'obligation de vous séparer de vos poules, contactez la Ville afin qu'elle vous aide à trouver une solution pour les replacer même si elle n'est en aucun cas engagée à reprendre les poules.
- Vous êtes responsable de la bonne santé de vos poules. La Ville vous a fourni des poules en bonne santé, elle se décharge de toute responsabilité quant à d'éventuelles maladies survenues après leur remise.

À consulter, notamment sur la santé des poules :

<http://www.lapausejardin.fr/cultures-a-z/poulailler-mon-jardin>

Le Poulailler



Prix D'entrée
en magasin : 80 euros

FaBrication maison :
30 euros

La construction s'effectue généralement en bois et comprend nid, mangeoire, abreuvoir et perchoir.

Il faut sortir les Poules régulièrement. Elles ne peuvent pas rester cloitrées dans le Poulailler.

Pour faire soi-même son Poulailler :

<http://www.meilleur-poulailler.com/les-astuces-pour-construire-son-poulailler/>

<http://www.montremoicoment.com/bricolage/com->

écool poules



Le guide

Une ville durable

Depuis 2007, la Ville d'Elbeuf sur Seine s'est engagée à prendre en compte le développement durable dans le fonctionnement quotidien de ses services et à en faire la promotion auprès des habitants.

Aujourd'hui, la Ville souhaite vous offrir la possibilité de réduire vos déchets et de manger des œufs frais grâce aux éco-poules.

Pourquoi Des Poules ?

- La poule est un animal omnivore
- Elle peut être alimentée par nos déchets
- Elle est autonome et demande peu d'attention

Les Poules



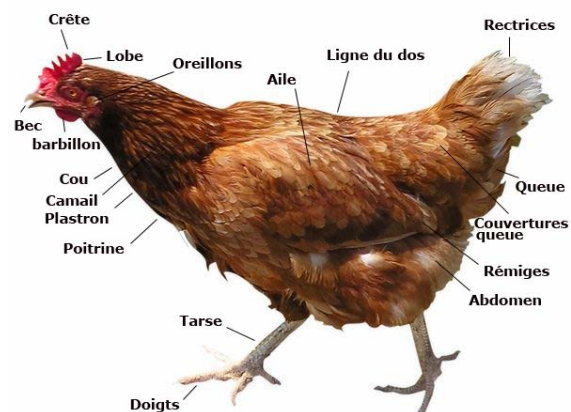
. Poule noire

Caractéristiques : bon caractère, naturellement calme et sociable.



. Poule rousse

Caractéristiques : facile à élever, bon caractère, docile. Elle s'apprivoise très bien et n'est pas peureuse.



© www.les-poules.com

Le Poulailler



Habitation principale de votre poule, le poulailler doit être parfaitement étanche et à l'abri des courants d'air.

Les poules sont des oiseaux, elles dorment donc en hauteur, votre poulailler doit comporter des perchoirs. Offrez leur un coin douillet pour qu'elles puissent pondre.

La poule pond mais ne peut donner de poussins sans coq.

Vous devez rentrer vos poules le soir afin d'éviter qu'un prédateur s'attaque à elles.

Astuce: pour faciliter le nettoyage, pensez à recouvrir le sol d'une litière de paille ou de copeaux de bois.

Ce que mangent les poules

Je donne :

- Épluchures, feuilles de fruits, légumes / fruits
- Pain dur
- Charcuterie
- Crevettes
- Restes de plats préparés
- Croûte de fromage
- Coquilles d'œufs, d'huîtres, de moules
- Herbe fraîche

Je ne donne pas :

- Pommes de terre vertes
- Épluchures d'oignons, de pommes de terre crues, de bananes, de kiwis et d'agrumes
- Feuilles de poireaux
- Fruits et pain moisissés
- Céleri
- Os
- Cendre de bois

Entretenir Des Poules

Chaque jour :

- Nourrir les poules avec une alimentation adaptée, à heure fixe
- Disposer de l'eau fraîche et propre
- Ramasser les œufs des poules
- Fermer le poulailler le soir

Chaque semaine :

- Nettoyer le poulailler
- Remplacer la litière
- Récupérer le fumier pour votre compost

Cet entretien régulier permet de garder vos poules en Bonne santé.

Chaque année, prévoyez également de désinfecter votre Poulailler.



Avantages

- Des œufs frais, naturels et gratuits
- Un jardin animé et des enfants heureux
- Une élimination de vos déchets de cuisine et de jardin
- De l'engrais pour vos plantes
- Se régaler de limaces, escargots et autres nuisibles (tiques...), et désherbent le jardin



À savoir

Les anomalies des œufs

Œufs aplatis : la poule est en surpoids et doit maigrir.

Œufs ridés : alimentation trop riche en féculent.

Coquilles trop minces : régime trop pauvre en coquilles d'huîtres broyées ou en gravier.

Œufs sans coquille : nourriture trop pauvre en gravier et/ou trop riche en protéines.

Œufs à deux jaunes : nourriture trop épicée et/ou anomalie génétique.

Sang dans les œufs : la poule souffre d'une hémorragie interne, signe d'un problème de santé, en général.

La fraîcheur des œufs

Si les œufs flottent vers le milieu, cela signifie qu'ils sont encore bons. Cependant, vous devez les consommer rapidement.



En revanche, si les œufs flottent vers le haut, c'est qu'ils ne sont plus consommables. Vous devez donc les jeter immédiatement.

Remarque :

>> Plus l'œuf flotte, moins il est frais. Plus l'œuf coule, plus il est frais.

Attention

- Prévoir 10 m² par poule
- Pour préserver vos semis, ne laissez pas vos poules vagabonder dans le potager !
- Attention aux prédateurs (chat, renard, fouine)

